

AUTONOME PROVINZ BOZEN - SÜDTIROL

**Deutsches Bildungsdirektion**  
Pädagogische Abteilung



PROVINCIA AUTONOMA DI BOLZANO - ALTO ADIGE

**Direzione Istruzione e formazione tedesca**  
Ripartizione pedagogica

# Pädagogisches Beratungszentrum Schulverbund Unterland

25. Oktober 2021

Kathrin Unterhofer

# Fünf Pädagogische Beratungszentren

- Bozen, Brixen, Bruneck, Meran, Schlanders
- Dezentrales Angebot, Nähe zu Kindergärten und Schulen
- Beratung für pädagogische Fachkräfte, Lehrpersonen, Mitarbeiter und Mitarbeiterinnen für Integration, Schulführungskräfte, Eltern, Schülerinnen und Schüler
- Gesundheitsförderung, Psychopädagogische Beratung, Organisationsentwicklung, Sprachenzentren, Supervision, Unterrichtsentwicklung



# Unser psychopädagogisches Beratungsangebot

## Unterstützung bei:

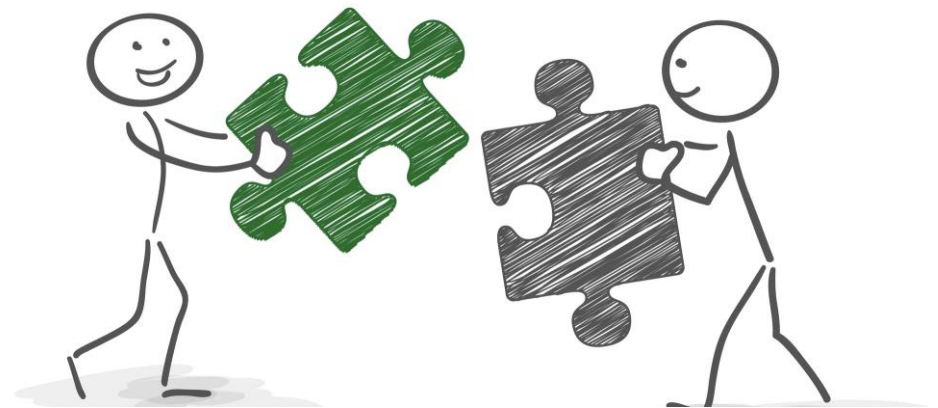
- ✓ Schwierigkeiten im Lernen (spezifische Lernstörungen, Arbeitsverhalten, Aufmerksamkeit, ...)
- ✓ Auffälligkeiten im sozialen und emotionalen Verhalten (Ängste, Aggressionen, ...)
- ✓ Beeinträchtigungen, wie Autismus, Down-Syndrom, ...
- ✓ Krisensituationen (Schulabbruch, psychosomatische Symptome, ...)
- ✓ Schwierige Dynamiken in der Klasse
- ✓ Informationen zu gesetzlichen Bestimmungen im Bereich Integration und Inklusion
- ✓ Bei Bedarf Unterstützung der ZIB-Teams und CARE-Teams



# Das Beratungsteam in Bozen

## Psychopädagogische Beratung

- Verena Bertignoll
- Ingrid Karlegger
- Gudrun Schmid
- Alrun Trebo
- Kathrin Unterhofer
- Hannelore Winkler



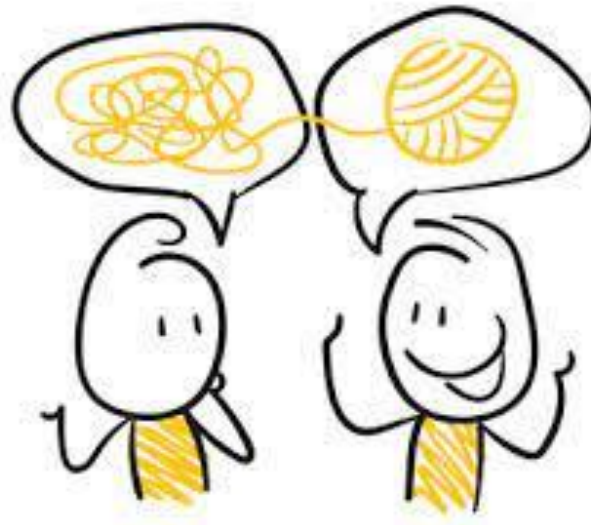
# Zuständigkeiten

	Inklusion	Schulberatung
SSP Kaltern	Kathrin Unterhofer	Verena Bertignoll
SSP Tramin	Kathrin Unterhofer	Verena Bertignoll
SSP Leifers	Hannelore Winkler	Verena Bertignoll
MS Neumarkt/Salurn	Alrun Trebo	Verena Bertignoll
GSP Auer	Hannelore Winkler	Verena Bertignoll
GSP Neumark	Kathrin Unterhofer	Verena Bertignoll
FS	Alrun Trebo	Ingrid Karlegger
OFL	Gudrun Schmid	Verena Bertignoll
Kindergartensprengel	Hannelore Winkler, Alrun, Trebo, Kathrin Unterhofer	



# Schalterdienste an den Schulen

- Regelmäßige Termine auf das gesamte Schuljahr verteilt (Anmeldung über die Schule)
- Familienschalter (Bozen und Neumarkt)



# Vielen Dank für Ihre Aufmerksamkeit

[Verena.Bertignoll@provinz.bz.it](mailto:Verena.Bertignoll@provinz.bz.it)

0471-417674

[Hannelore.Winkler@provinz.bz.it](mailto:Hannelore.Winkler@provinz.bz.it)

0471-417676

[Ingrid.Karlegger@provinz.bz.it](mailto:Ingrid.Karlegger@provinz.bz.it)

0471-417672

[Gudrun.Schmid@provinz.bz.it](mailto:Gudrun.Schmid@provinz.bz.it)

0471-417593

[Alrun.Trebo@provinz.bz.it](mailto:Alrun.Trebo@provinz.bz.it)

0471-417537

[Kathrin.Unterhofer@provinz.bz.it](mailto:Kathrin.Unterhofer@provinz.bz.it)

0471-417675

